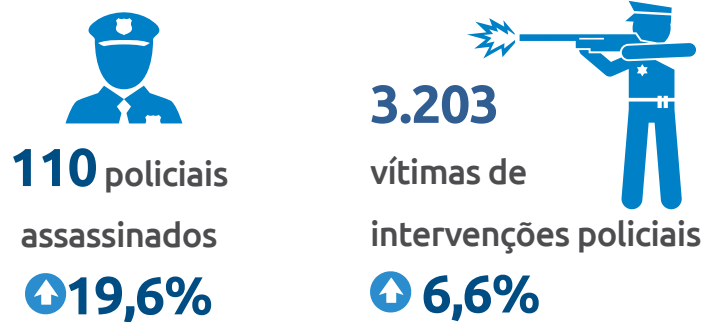
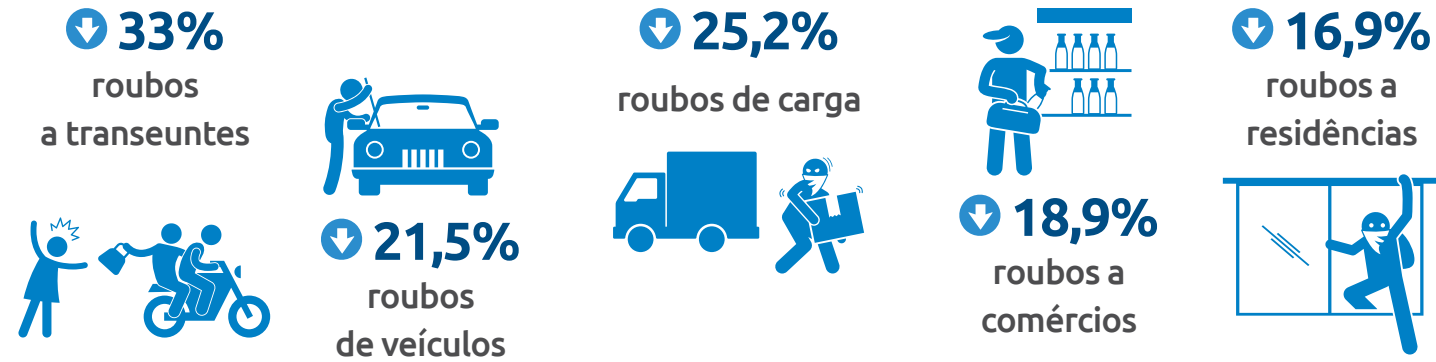


MORTES VIOLENTAS INTENCIONAIS VOLTAM A CRESCER NO 1º SEM. DE 2020



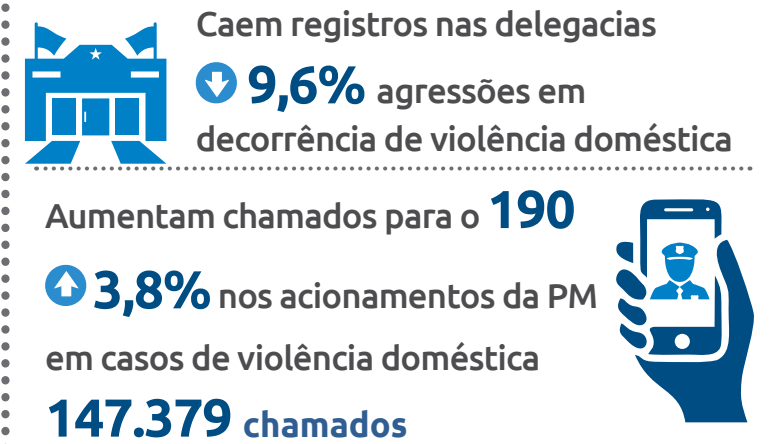
REDUÇÃO DOS CRIMES CONTRA O PATRIMÔNIO NO 1º SEM. DE 2020



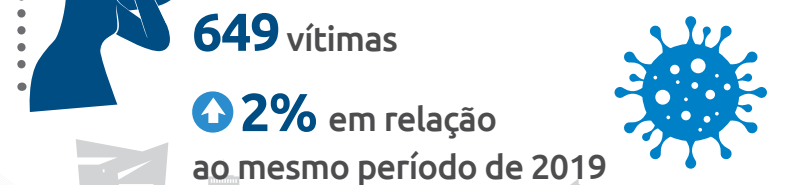
CRESCIMENTO DAS APREENSÕES PELA PRF NO 1º SEM. DE 2020



VIOLÊNCIA CONTRA A MULHER DURANTE A PANDEMIA NO 1º SEM. DE 2020



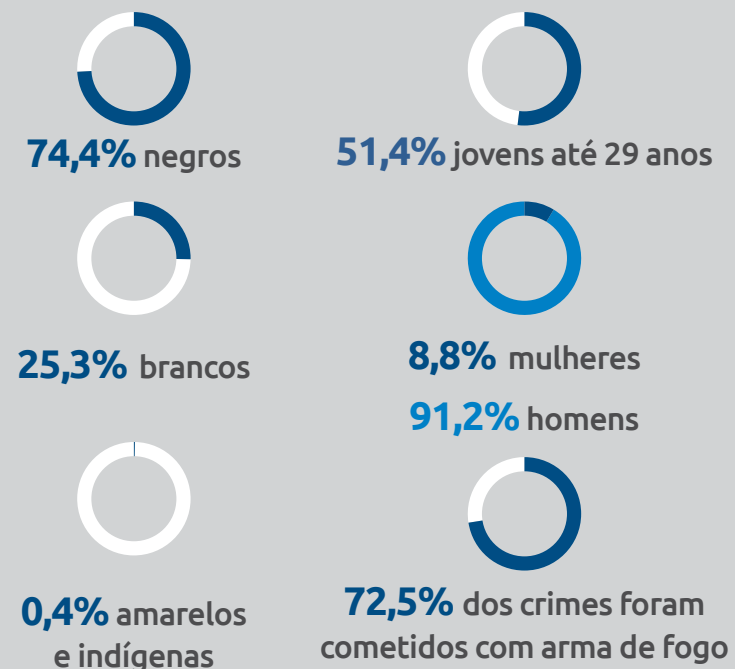
CRESCEM OS FEMINICÍDIOS NO 1º SEM. DE 2020



AS VÍTIMAS DA VIOLÊNCIA LETAL NO BRASIL – UM RETRATO DE 2019



As vítimas da violência letal no Brasil



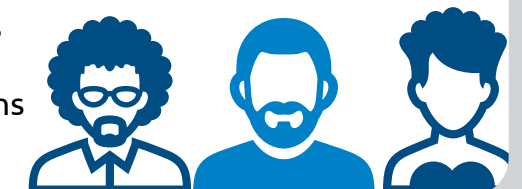
Mas o perfil muda a depender da ocorrência

Latrocínio
55,8% negros e
43,9% brancos
25,7% tinham mais de 60 anos
89% homens

Policiais
65,1% negros
55,1% entre 30 e 49 anos
99% homens

Vítimas de intervenções policiais

79,1% negros
74,3% jovens até 29 anos
99,2% homens



VIOLÊNCIA DOMÉSTICA E SEXUAL EM 2019



267.930 registros de lesão corporal dolosa em decorrência de violência doméstica



1 estupro a cada
8 minutos



66.348 vítimas de estupro e estupro de vulnerável

- ▶ **58,8%** das vítimas tinham no máximo 13 anos
- ▶ **85,7%** do sexo feminino

1.326 vítimas de feminicídio em 2019



- ▶ **66,6%** eram negras
- ▶ **56,2%** tinham entre 20 e 39 anos

- ▶ **89,9%** foram mortas pelo companheiro ou ex-companheiro



VIOLÊNCIA CONTRA CRIANÇAS E ADOLESCENTES

10,3% das vítimas de assassinatos no país em 2019

- ▶ **91%** das vítimas são do sexo masculino
- ▶ **75%** são negras



VIOLÊNCIA CONTRA LGBTQI+

6% dos registros de agressão

Apenas **12 UFs** contabilizam os casos

SISTEMA PRISIONAL

755.274 pessoas privadas de liberdade em 2019

Desigualdade racial nos presídios

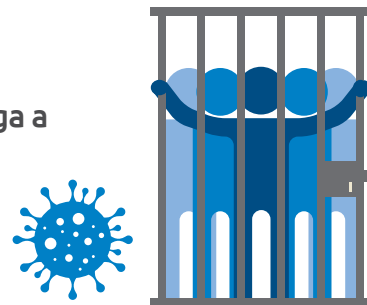
2005	2019
58,4% negros	66,7% negros
39,8% brancos	32,3% brancos

Déficit de vagas chega a **305.660**

Prisões e covid-19

▶ **27.207** casos de covid no sistema penitenciário entre abril e setembro de 2020

▶ **3.637** casos a cada 100 mil presos



GASTOS COM SEGURANÇA PÚBLICA

95 bilhões em 2019

Varição de **0,4%** em relação ao ano anterior

- União: **11,3 bi** ↓ **-3,8%**
- UF: **77,3 bi** ↑ **+0,6%**
- Municípios: **6,3 bi** ↑ **+5,3%**

A importância das cidades no cofinanciamento da política

2.423 cidades declararam gastos em segurança pública em 2019



POLICIAIS NA POLÍTICA

25.452 policiais e membros das forças armadas candidatos a cargos eletivos entre 2010 e 2020

1.860 foram eleitos entre 2010 e 2018

87,6% dos candidatos na eleição de 2020 são vinculados a partidos de direita e centro-direita

94,5% dos candidatos eram homens em todo o período

Policiais e militares representavam

3,8% do eleitorado brasileiro em 2018



SEGURANÇA PRIVADA



545.477 vigilantes ativos na segurança privada no Brasil em 2020



49% na região sudeste



ARMAS DE FOGO

Mais de **2,1 milhões** de registros ativos nos sistemas federais

Entre 2019 e 2020
↑ **120,3%** entre os CACs
Entre 2017 e 2019
↑ **65,6%** nas categorias do Sinarm

105.038 armas apreendidas em 2019 pelas polícias estaduais

↓ **0,3%** em relação a 2018



DESAPARECIDOS

79.839 pessoas desaparecidas em 2019

Crescimento de **1,2%**

