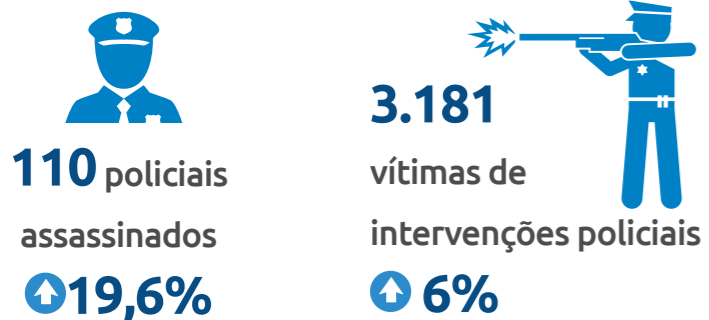
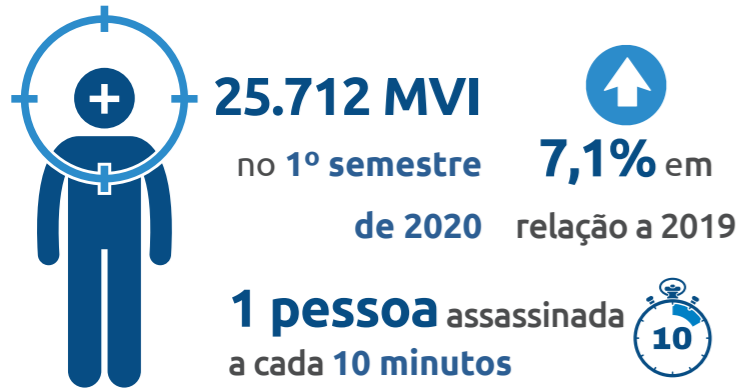
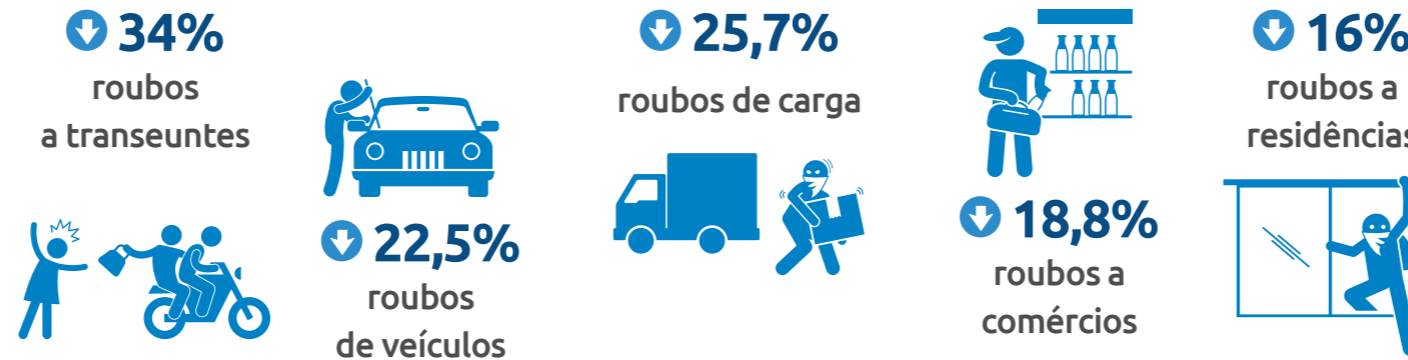


## MORTES VIOLENTAS INTENCIONAIS VOLTAM A CRESCER NO 1º SEM. DE 2020



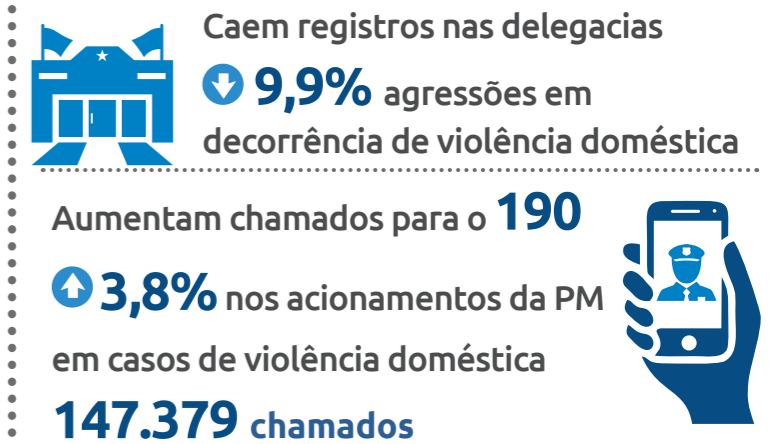
## REDUÇÃO DOS CRIMES CONTRA O PATRIMÔNIO NO 1º SEM. DE 2020



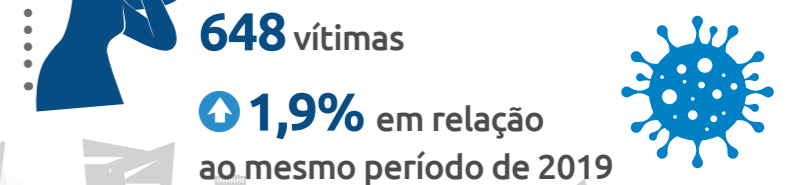
## CRESCIMENTO DAS APREENSÕES PELA PRF NO 1º SEM. DE 2020



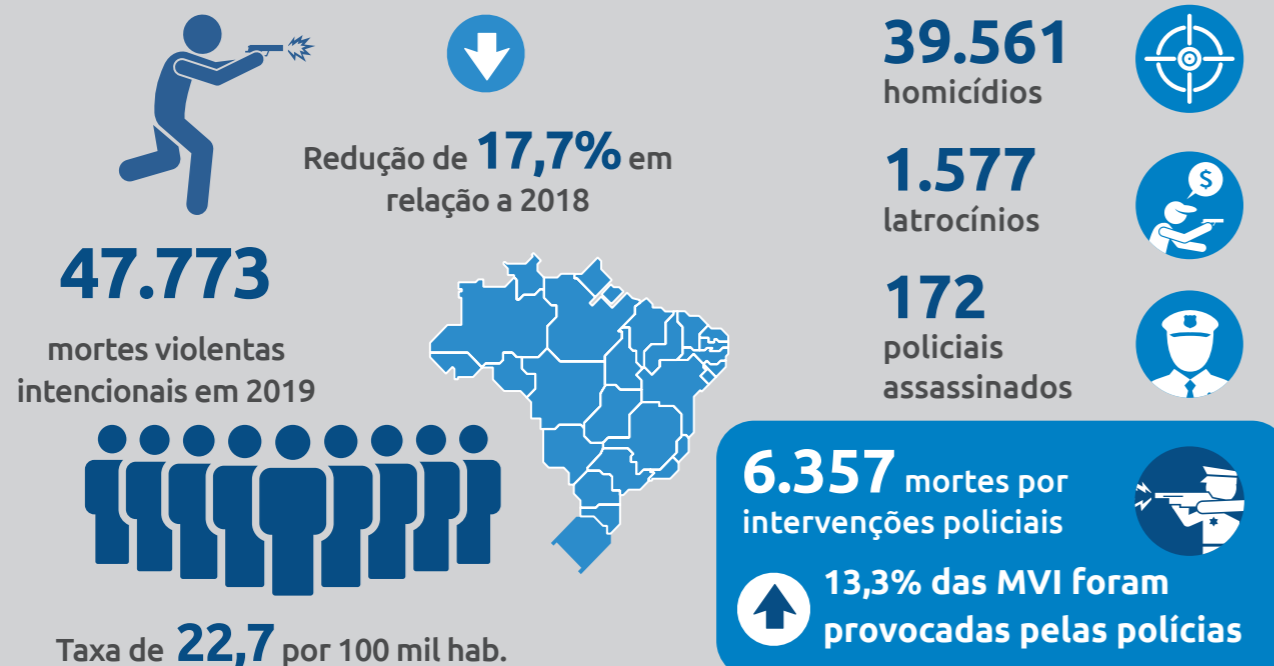
## VIOLÊNCIA CONTRA A MULHER DURANTE A PANDEMIA NO 1º SEM. DE 2020



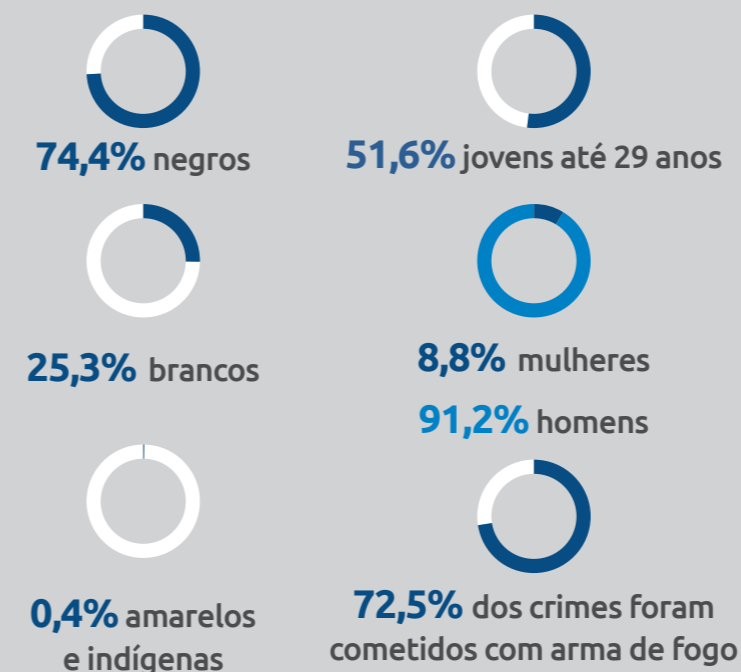
## CRESCEM OS FEMINICÍDIOS NO 1º SEM. DE 2020



## AS VÍTIMAS DA VIOLÊNCIA LETAL NO BRASIL – UM RETRATO DE 2019



## As vítimas da violência letal no Brasil



## Mas o perfil muda a depender da ocorrência

### Latrocínio

**55,8%** negros e **43,9%** brancos

**25,7%** tinham mais de 60 anos

**89%** homens

### Policiais assassinados

**65,1%** negros

**55,2%** entre 30 e 49 anos

**99%** homens

### Vítimas de intervenções policiais

**79,1%** negros

**74,3%** jovens até 29 anos

**99,2%** homens



## VIOLÊNCIA DOMÉSTICA E SEXUAL EM 2019



**266.310** registros de lesão corporal dolosa em decorrência de violência doméstica



**66.123** vítimas de estupro e estupro de vulnerável

- ▶ **57,9%** das vítimas tinham no máximo 13 anos
- ▶ **85,7%** do sexo feminino

**1.326** vítimas de feminicídio em 2019



- ▶ **66,6%** eram negras
- ▶ **56,2%** tinham entre 20 e 39 anos

- ▶ **89,9%** foram mortas pelo companheiro ou ex-companheiro



## VIOLÊNCIA CONTRA CRIANÇAS E ADOLESCENTES

**10,3%** das vítimas de assassinatos no país em 2019

- ▶ **91%** das vítimas são do sexo masculino
- ▶ **75%** são negras



## VIOLÊNCIA CONTRA LGBTQI+



Apenas **11 UFs** contabilizam os casos

## SISTEMA PRISIONAL

**755.274** pessoas privadas de liberdade em 2019

Desigualdade racial nos presídios

2005	2019
58,4% negros	66,7% negros
39,8% brancos	32,3% brancos

Déficit de vagas chega a **305.660**

Prisões e covid-19

- ▶ **27.207** casos de covid no sistema penitenciário entre abril e setembro de 2020
- ▶ **3.637** casos a cada 100 mil presos



## GASTOS COM SEGURANÇA PÚBLICA

**95 bilhões** em 2019

Varição de **0,4%** em relação ao ano anterior

• União: **11,3 bi** ↓ **-3,8%**

• UF: **77,3 bi** ↑ **+0,6%**

• Municípios: **6,3 bi** ↑ **+5,3%**

A importância das cidades no cofinanciamento da política

**2.423** cidades declararam gastos em segurança pública em 2019



## POLICIAIS NA POLÍTICA

**25.452** policiais e membros das forças armadas candidatos a cargos eletivos entre 2010 e 2020

**87,6%** dos candidatos na eleição de 2020 são vinculados a partidos de direita e centro-direita

**94,5%** dos candidatos eram homens em todo o período



Policiais e militares representavam

**3,8%** do eleitorado brasileiro em 2018



## SEGURANÇA PRIVADA



**545.477** vigilantes ativos na segurança privada no Brasil em 2020



**49%** na região sudeste



## ARMAS DE FOGO

Mais de **2,1 milhões** de registros ativos nos sistemas federais

**105.038** armas apreendidas em 2019 pelas polícias estaduais

↓ **0,3%** em relação a 2018

Entre 2019 e 2020  
↑ **120,3%** entre os CACs  
Entre 2017 e 2019  
↑ **65,6%** nas categorias do Sinarm



## DESAPARECIDOS

**79.275** pessoas desaparecidas em 2019

↑ **1%** Crescimento de

